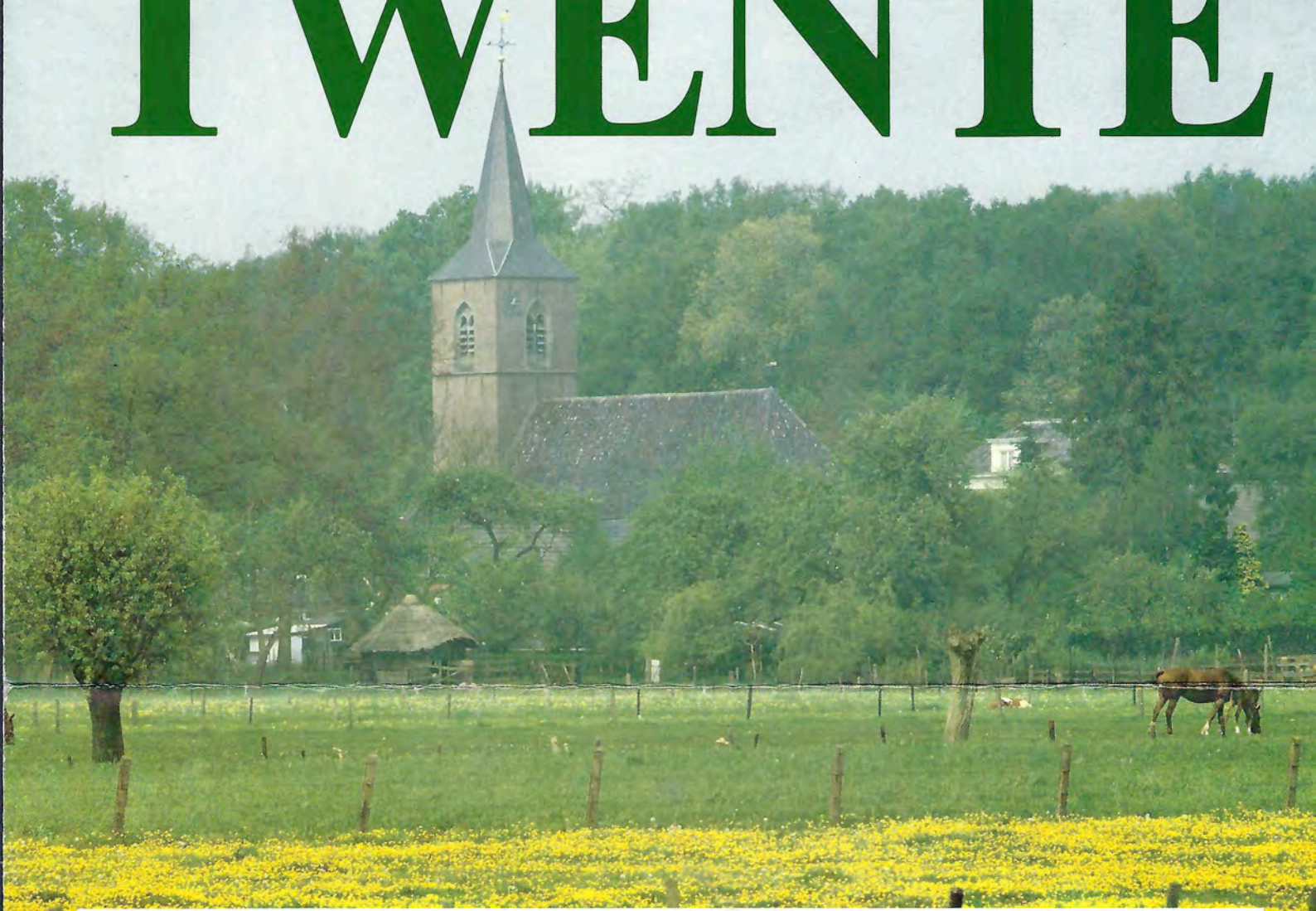
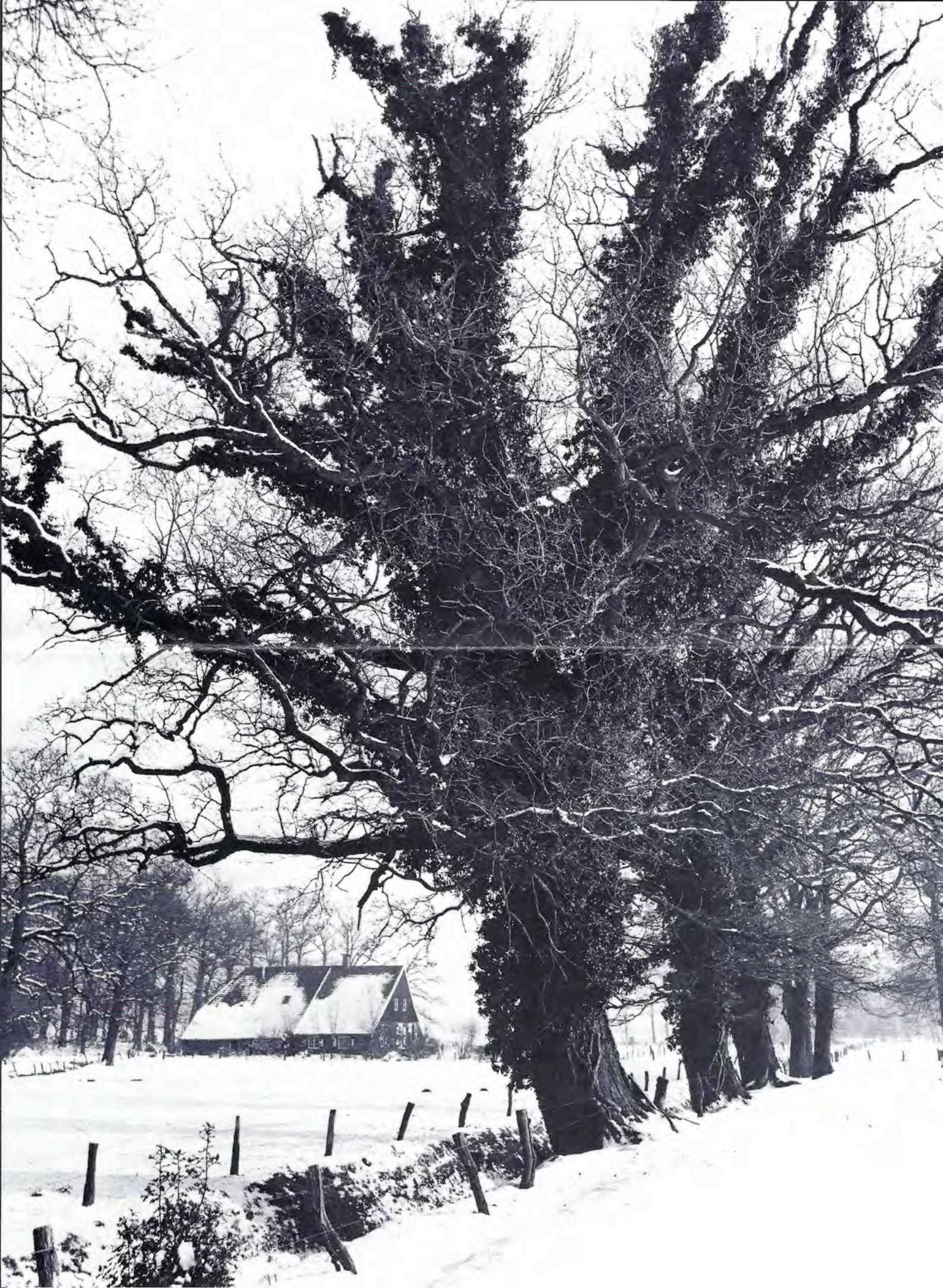


HET LANDSCHAP VAN TWENTE



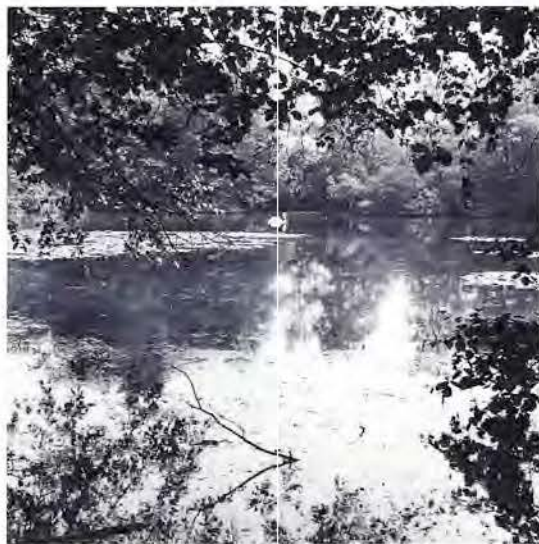
Uitgeverij Waanders



Waterpartij in het brongebied van het Springendal bij Ootmarsum. Verschillende gemarkeerde wandelroutes maken dit Staatsbosbeheerreservaat tot een druk wandelgebied. Sommige jaren zijn er wel 100.000 natuurliefhebbers geteld.

De havezathe Westerflieer werd in 1729 gebouwd. In het vroegere edelmanshuis is een internaat gevestigd. In 1854 werden kasteel en landgoed (300 hectare) aangekocht door mr. Rutger Jan graaf Schimmelpennick en bij zijn landgoed Nijenhuis in Diepenheim gevoegd.

Winter op het landgoed Twickel bij Delden. Sneeuw en ijs lijken alle voortgang in de natuur te hebben afgeremd. Maar de dikke eiken langs de rand van de es zijn met een vrucht glimmende groene blaadjes bezet. Die zijn van de klimop, een plant, die het vooral in de winter erg naar de zin heeft. Dan zijn de bomen immers kaal en houden het licht niet meer tegen. Eindelijk komt de klimop tevoorschijn uit de schaduw die vanaf het voorjaar tot ver in de herfst in het bos heerst. De klimop beleeft in de winter haar glorieertijd. In november verschijnen de bloeiranken. Die hebben heel andere blaadjes - ovaal - dan de oorspronkelijke, die gevingerd zijn. De klimop ziet kans in het barre seizoen vrucht te vormen. Na de bloei in november wordt het echter wel februari, voor de wandelaar de zwarte besjes aan deze klimmer vindt. De klimop weet zich met hechtworteltjes stevig aan de eikestam vast te houden en dringt door tot in de hoogste regionen. Ook bedekt ze met haar glanzende blaadjes vaak grote delen van de bosbodem. In de groene vacht vinden veel vogels een warme slaapplek in de winternacht. De kleine steenuil rust er graag overdag.



HET LANDSCHAP VAN TWENTE

door Harry Wonink
met foto's van Ger Dekkers

De wieken van een windmolen, die boven het geboomte uitsteken, een boerderij aan de rand van een bolle es, een stil kerkje langs een weggetje, een slingerend straatje door het boerenland, ze markeren het kleinschalige karakter van het Twentse landschap, uniek in ons land en van een uitzonderlijk intieme sfeer.

Waar mens en natuur gedurende eeuwen in harmonie hun bescheiden gang konden gaan, is het landschap het mooist. De heide ontstond als gevolg van agrarische bedrijvigheid, de bossen werden aangelegd, de houtwallen zijn geen overblijfsel van de vroegere oerwouden, maar werden opgeworpen als perceelscheidingen. Eeuwenlang zijn de mensen zo bezig geweest om het Twentse land geschikt te maken voor hun bezigheden.

De verscheidenheid van het Twentse landschap is zo groot, dat men nooit uitgekeken raakt. Broekbossen en restanten veenmoeras, vennen en heidevelden, beken, brongebieden en riviertjes, bossen en solitaire woudreuzen bepalen de grote aantrekkingskracht van het eeuwenoude Twentse cultuurlandschap, samen met die elementen die getuigen van duizenden jaren van menselijke invloed.

In dit boek laten de Twente-kenner Harry Wonink en fotograaf Ger Dekkers zien wat harmonieus samenspel tussen mens en natuur van een landschap kan maken. Ook de gevaren die het landschapsschoon bedreigen. Maar bovenal geeft dit boek een beeld van het ontstaan en de ontwikkeling van een van de boeiendste landschappen van ons land tot zijn tegenwoordige, zo terecht geroemde aanzien.

In soortgelijke uitvoering is in voorbereiding een boek over stadjes en dorpen in Twente.

Inhoud

De heide
Januari: koolmezen, hazelaars en patrijzen
De Twentse essen
Februari: elzenkatjes en winterkoninkjes
De Twentse weiden
Maart: klein hoeblad en kievitseieren
Houtwallen en landweren
April: berkeblad en fitisvang
De bossen in Twente
Mei: reekalfjes en paardebloemen
De bergen van Twente
Juni: jonge vogels en waterlelies
De bronnen van Noordoost-Twente
Juli: oranje kralen aan de lijsterbes
'Er ligt tussen Dinkel en Regge een land'
Augustus: de heide bloeit
Vogels en bloemen langs Twentse kanalen
Van vennen, turf en de marken
September: patrijzen, nevel en stilte
De Twentse boer en zijn boerderij
Oktober: jacht, herfstkleuren en paddestoelen
De molens draaien nog ...
November: vaak nat en somber
Van een kloppeshuis en een basiliek
December: sagenmaand
Kasteeltuinen
Wandelingen, zo maar een greep

formaat : 21 x 28 cm.
omvang : 176 pagina's
uitvoering : gebonden met stofomslag
illustraties : meer dan 300 foto's, gedeeltelijk in kleur
ISBN : 90 70072 83 1
prijs : f64,50

Uitgeverij Waanders - Zwolle

grote markt 9 postbus 1129, 8001 BC Zwolle
tel.: 05200 - 15392

Verkrijgbaar bij de boekhandel

BOEKHANDEL BROEKHUIS B.V.
Enschedesestraat 19, Postbus 1
7550 AC HENGELO, Tel. 074-910

